



VELOS BURY

34, Chaussée d'Anvers
BRUXELLES-NORD
Téléphone : 17.21.09

Flavion, 16-4-33.

Monsieur,

Je reçois votre catalogue vélo et je vous passe commande pour la raison que je roule sur une Bury depuis 1911 et en suis encore satisfait.

Veuillez donc m'expédier contre remboursement une machine pour dame modèle n° 10 Bury 102. J'espère que vous apporterez tous vos soins pour me satisfaire.

Meilleures salutations,

Alexandre COLLET, à Flavion.

A expédier gare Ermeton-sur-Biert.

© ©

Malmédy, place du Châtelet, 10.

Le 11 août 1933.

Messieurs,

J'ai en son temps très bien reçu votre machine Bury Ballon n° 91. Je me dois de vous dire à cette occasion que ce vélo de série, je le suppose tout au moins, m'a donné entière satisfaction jusqu'à ce jour. D'une présentation très soignée, cette bicyclette se distingue par sa souplesse et son confort. Elle a parcouru depuis sa réception, du 1^{er} juin à ce jour, la coquette distance de 1200 kilomètres sans une avarie.

Je ne manquerai pas à l'occasion de la recommander à mes collègues ou à toute autre personne qui doit accomplir quotidiennement un trajet pour se rendre à son travail.

Je profite de la présente pour vous demander de bien vouloir me faire parvenir le prix d'un compteur kilométrique (pourrai-je le mettre moi-même sur la machine), d'un porte-bagage (facile à adapter derrière), d'un bidon d'huile.

A vous lire, je vous prie, Messieurs, de recevoir l'expression de ma haute considération.

Carly DUCHESNE,

Professeur.

A Messieurs A. et E. KOOB,
Bicyclettes marque Bury, Bruxelles.

L'EFFORT QUE NOUS AVONS FAIT L'AN DERNIER en mettant les prix de nos vélos en rapport avec les besoins de la clientèle, a été couronné du plus grand succès.

Nos prévisions ont, en effet, été largement dépassées et nous sommes heureux de pouvoir mettre en pratique des méthodes de fabrication plus modernes encore.

Ceci nous amène à réduire encore nos frais de production, ce dont nous tenons avant tout à faire bénéficier notre clientèle.

Le vélo BURY qui sera d'ici peu utilisé par tous les Belges conscients de leurs intérêts, est donc maintenant à la portée de tous.

Nous n'avons rien voulu changer à la qualité première de notre fabrication, qui a fait notre solide réputation, mais nous avons créé, en dehors de notre machine de luxe, un vélo utilitaire marqué EVER qui rendra les plus grands services à ses usagers.

Tous nos efforts ont porté à présenter celui-ci dans les meilleures conditions possibles de qualité et prix et nous sommes certains de rencontrer partout l'approbation de notre politique.

En effet, combien de cyclistes, désireux de se procurer une BURY, à l'exclusion de tout autre vélo, ont retardé leur achat, ne disposant pas des moyens suffisants de mettre leur projet à exécution. Comme nous l'avons toujours fait jusqu'à présent, nous continuerons à couvrir nos vélos d'une large garantie, que nous signerons sur facture.

VÉLOS BURY :

10 ans sur cadre et fourche ;
5 ans sur roulements ;
1 an sur pneus.

VÉLOS EVER :

10 ans sur cadre et fourche ;
2 ans sur roulements ;
1 an sur pneus.

Nous prouvons par là que nous sommes suffisamment sûrs de **notre construction**, que nous nous appliquons toujours à améliorer dans l'intérêt du client.

Les vélos BURY se fabriquent dans nos usines, depuis plus de trente-cinq années et le nombre incalculable de cyclistes qui ont possédé pendant plus de vingt ans, **et possèdent encore**, un de nos vélos BURY, est la meilleure preuve de la grande satisfaction que nos clients ont toujours eue.

Avec un vélo BURY, vous n'aurez jamais les ennuis mécaniques qui accompagnent l'achat d'un vélo quelconque. Nous ajouterons que tous nos vélos sont remis à domicile ou expédiés en province, franco de port et d'emballage ; les prix que vous verrez indiqués dans notre catalogue sont donc des prix absolument nets ; nous vous évitons ainsi toute surprise désagréable à l'arrivée du vélo.

DE KRACHTSINSPANNING DIE WE VERLEDEN JAAR gedaan hebben door de prijzen onzer rijwielen te verlagen en in verhouding te brengen met de behoeften onzer klanten, is met den allerschoonsten uitslag bekroond geworden. Onze verwachtingen werden inderdaad ver overtroffen en we zijn gelukkig nog meer moderne vervaardigingsmethoden te kunnen toepassen.

Dit laat ons nogmaals toe onze voortbrengingskosten te verminderen, waarvan we vooreerst onze klanten willen laten genieten.

Het rijwiel BURY dat binnen korten tijd door alle Belgen, bewust van eigen belangen, zal gebruikt worden, is dus thans in 't bereik van ieders beurs.

We hebben niets willen veranderen aan de voortreffelijke hoedanigheid der fabricatie, die onze duurzame faam gemaakt heeft, maar we hebben, buiten ons luxe-rijwiel, een voordeelig rijwiel (Ever) gemaakt dat aan zijn gebruikers de grootste diensten zal bewijzen.

Al onze pogingen hadden tot doel dit rijwiel aan te bieden onder de beste voorwaarden van hoedanigheid en prijs, en we zijn er van overtuigd dat iedereen met onze doenwijze zal instemmen.

Zooals we tot nu toe steeds deden, zullen we onze rijwielen op faktuur blijven waarborgen.

RIJWIELEN BURY :

10 jaar op kader en vork;
5 jaar op roulementen;
1 jaar op banden.

RIJWIELEN EVER :

10 jaar op kader en vork;
2 jaar op roulementen;
1 jaar op banden;

Hierdoor bewijzen we voldoende zeker te zijn van **onze constructie**, welke wij steeds, in 't belang van den klant, trachten te verbeteren.

De rijwielen BURY worden in onze werkhuizen gemaakt (zulks sedert méér dan vijf en dertig jaar) en het onberekenbaar aantal wielrijders die gedurende méér dan twintig jaar een onzer rijwielen BURY gebruikten en **nog gebruiken**, is het beste bewijs van de groote voldoening welke onze klanten steeds mochten genieten.

Met een rijwiel BURY hebt U nooit de mechanische moeilijkheden, welke met den aankoop van welkdanig ander rijwiel gepaard gaan.

We voegen er bij dat al onze rijwielen, portvrij en kosteloos ingepakt, tehuisbesteld of over gansch het land verzonden worden; de in onzen cataloog aangegeven prijzen zijn dus volstrekt netto; alzoo wordt bij de aankomst van het rijwiel elke onaangename verrassing vermeden.

CONDITIONS D'ACHAT

AVEC « FACILITÉ DE PAIEMENT »

Pour un vélo EVER : Le prix du vélo au comptant est majoré de 50 francs.

Le premier paiement est de 150 francs, le solde étant payable par mensualités de 50 francs.

Exemple : Un vélo EVER, qui coûte au comptant 450 francs, est augmenté de 50 francs pour le crédit, ce qui donne au total 500 francs.

Pour un vélo BURY : Le prix du vélo au comptant, est majoré de 75 francs.

Le premier paiement est de 200 francs, le solde étant payable par mensualités de 50 francs.

Les accessoires peuvent figurer dans le solde à payer, moyennant une augmentation de 10 % sur le prix au comptant de ceux-ci.

Toute demande d'achat avec « facilités de paiement » doit être introduite par une personne majeure.

⊙ ⊙

AANKOOPSVOORWAARDEN

MET « GEMAK VAN BETALING »

Voor een rijwiel EVER : De comptante prijs van het rijwiel wordt verhoogd met 50 frank.

De eerste betaling bedraagt 150 frank, het saldo is betaalbaar door maandelijksche stortingen van 50 frank.

Bij voorbeeld, de prijs van een rijwiel EVER, dat comptant betaald 450 frank kost, wordt met 50 frank verhoogd voor het « gemak van betalen », wat totaal 500 frank uitmaakt.

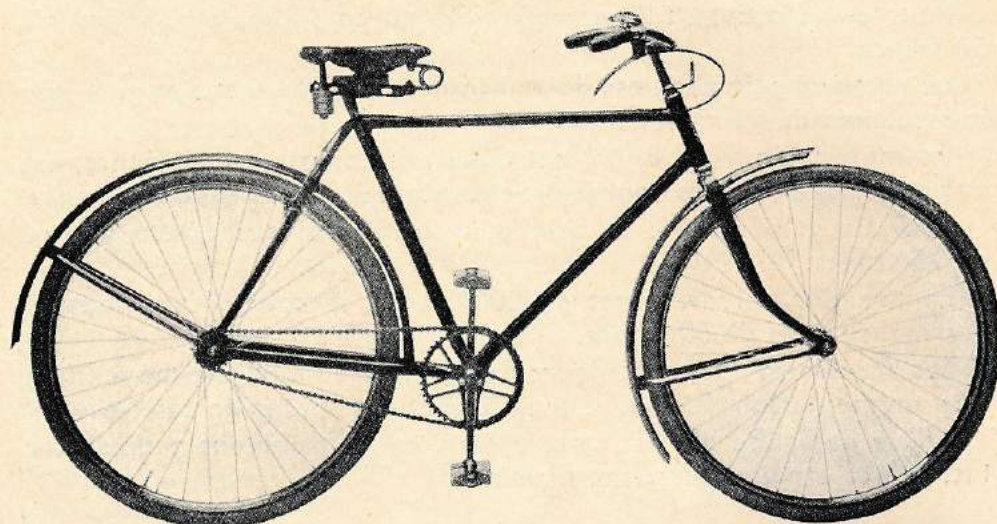
Voor een BURY rijwiel : De prijs van de catalogus wordt verhoogd met 75 frank.

De eerste betaling bedraagt 200 frank, het saldo is betaalbaar door maandelijksche stortingen van 50 frank.

De bijhoorigheden mogen bij het saldo gevoegd worden, mits een opleg van 10 % op hun prijs op comptant.

Alle vraag van aankoop met « gemak van betaling » moet door een meerderjarig persoon gedaan worden.

BICYCLETTE EVER POUR HOMME, N° 11



HEERENRIJWIEL EVER, N° 11

Émaillée noir avec filets, garde-boue acier noir avec filets, pignon libre, frein arrière à câble, selle de route, pneus gris, sonnerie.

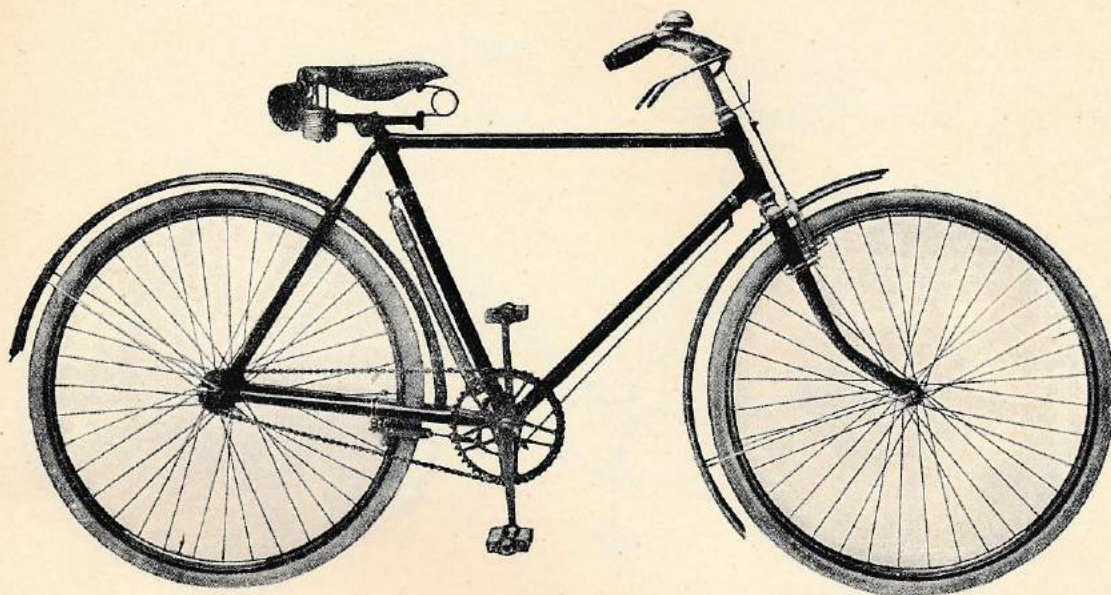
Supplément pour selle super-souple : **10 francs**. Supplément pour guidon recouvert de cellulo-noir : **10 francs**.

Zwart gelakt met biezen, ijzeren slijkplaten, zwart gelakt zoals de kader, vrijwiel, achterste kabelrem, baanzadel, grijze banden, bel.

Opleg voor zadel super-soepel: **10 frank**. Opleg voor met zwart cellulo overtrokken stuur : **10 frank**.

375
FRANCS

BICYCLETTE EVER POUR HOMME, N° 12



HEERENRIJWIEL EVER, N° 12

Émaillée noir avec filets, garde-boue acier noir assortis au cadre, pignon libre, guidon à deux freins rigides, avant et arrière, pneus gris, selle de route, pédales caoutchouc, pompe, sonnerie et sacoche complète.

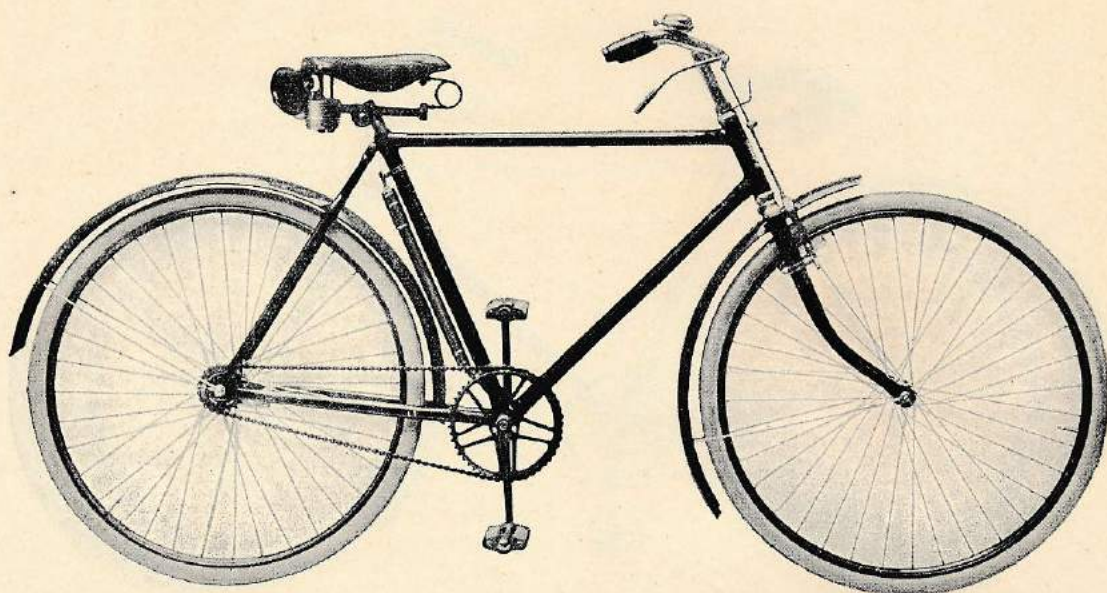
Supplément pour selle super-souple : **10 francs**. Supplément pour guidon recouvert de cellulo noir : **10 francs**. Ce vélo peut être fourni avec : demi-garde-chaîne en tôle, supplément **20 francs** ; garde-chaîne fermé en moleskine, supplément : **50 francs**.

425
FRANCS

Zwart gelakt met biezen, ijzeren slijkplaten, zwart gelakt zooals de kader, vrijwiel, stuur met twee strenge handremmen, voorste en achterste, grijze banden, baanzadel, gummi pedalen, pomp, bel en volledig taschje.

Opleg voor zadel super-soepel : **10 frank**. Opleg voor met zwart cellulo overtrokken stuur : **10 frank**. Dit rijwiel kan geleverd worden met : halve kettingkas in plaatijzer, opleg : **20 frank** ; gesloten moleskine kettingkas, opleg : **50 frank**.

BICYCLETTE EVER POUR HOMME, N° 16



HEERENRIJWIEL EVER, N° 16

Émaillée noir avec filets, garde-boue acier noir assortis au cadre, moyeu à roue libre et frein automatique, guidon à un frein rigide avant, selle de route, pédales caoutchouc, pneus gris, pompe, sonnerie et sacoche complète.

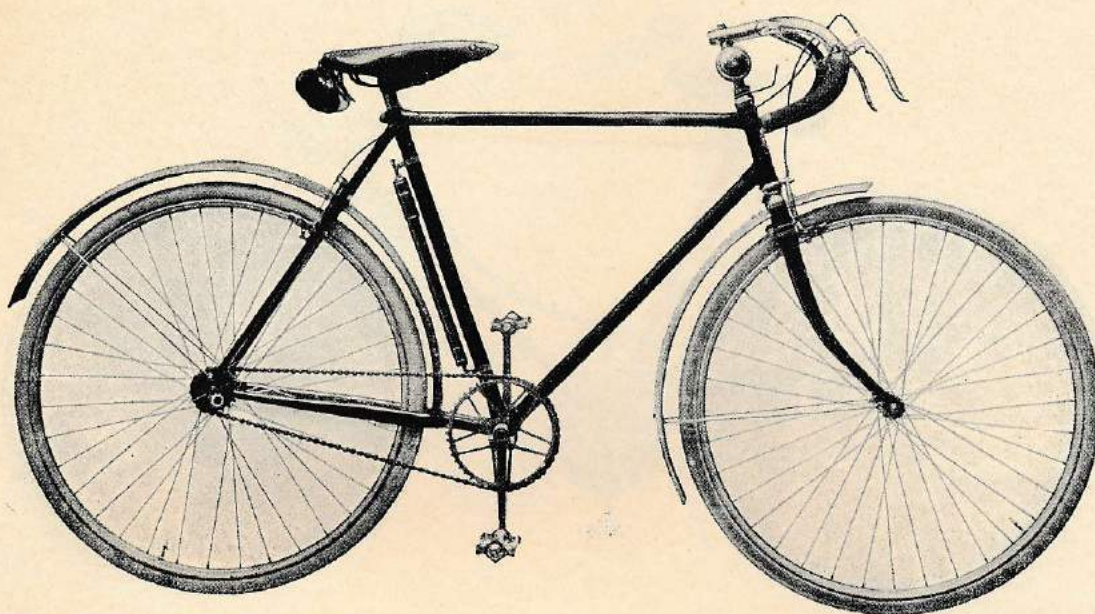
Supplément pour selle Super-souple : **10 francs**. Supplément pour guidon recouvert de cellulo noir : **10 francs**. Ce vélo peut être fourni avec : demi-garde-chaîne en tôle, supplément : **20 francs**; garde-chaîne fermé en moleskine, supplément : **50 francs**.

Zwart gelakt, met biezen, ijzeren slijkplaten, zwart gelakt zooals de kader, achterste naaf met vrijwiel en terugtraprem, stuur met strenge voorste rem, baan-zadel, gummi pedalen, grijze banden, pomp, bel en volledig taschje.

Opleg voor zadel super-soepel : **10 frank**. Opleg voor met zwart cellulo overtrokken stuur : **10 frank**. Dit rijwiel kan geleverd worden met : halve ijzeren kettingkas, opleg : **20 frank**; gesloten moleskine kettingkas, opleg : **50 frank**.

450
FRANCS

BICYCLETTE EVER DEMI-COURSE, N° 17



HALF-KOERS RIJWIEL EVER, N° 17

Émaillée fantaisie avec flèches, garde-boue avec filets, pattes renversées, pignon libre et pignon fixe, jantes acier couleur bois, guidon de course, deux freins à câble, selle de course, pédales à scie, pneus gris ou pneus rouges, pompe, sonnerie, sacoche complète.

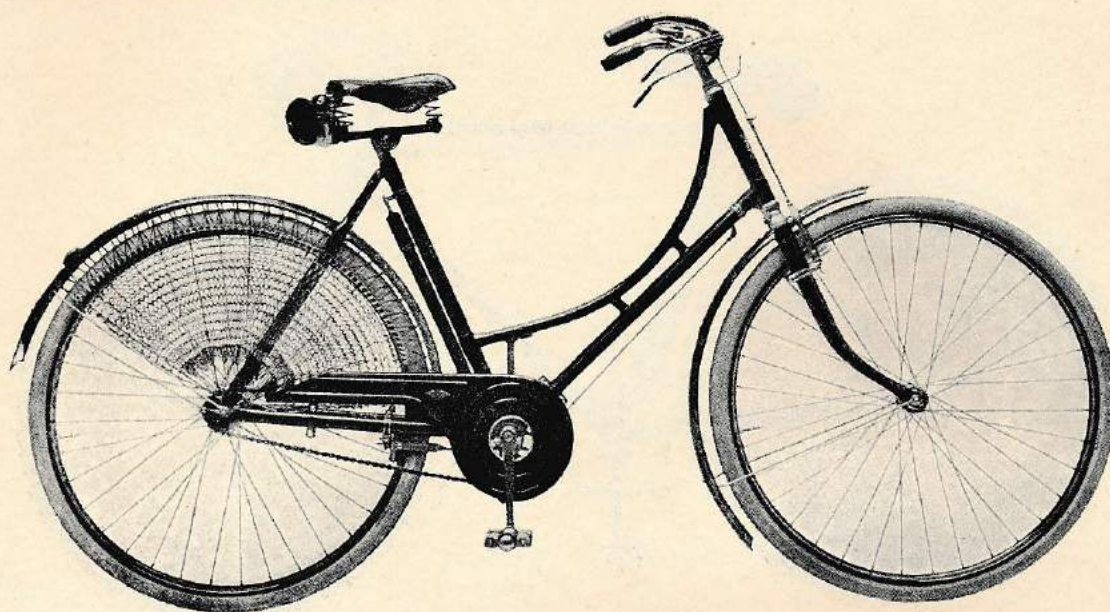
Supplément pour guidon droit recouvert de cellulo : **10 francs**. Supplément pour changement de vitesse par dérailleur : **150 francs**.

Gekleurde lak met biezen, houten slijkplaten, omgekeerde patten, vrijwiel en vast tandwiel, ijzeren velgen in houtkleur gelakt, koersstuur, twee kabelremmen, koerszadel, ijzeren pedalen, grijze of roode banden, pomp, bel en volledig taschje.

Opleg voor recht, met zwart cellulo overtrokken stuur : **10 frank**. Opleg voor 3 versnellingen met kettingspanner : **150 frank**.

475
FRANCS

BICYCLETTE EVER POUR DAME, N° 21



DAMESRIJWIEL EVER, N° 21

Émaillée noir avec filets, garde-boue acier noir assortis au cadre, pignon libre, guidon à deux freins rigides, avant et arrière, selle de route, pédales caoutchouc, demi-garde-chaîne en tôle, filets garde-jupe fantaisie, pneus gris, pompe, sonnerie, sacoche complète.

Supplément pour selle super-souple : **10 francs**. Supplément pour guidon recouvert de cellulo noir : **10 francs**. Ce vélo peut être fourni avec garde-chaîne fermé en moleskine ; suppl. : **30 francs**.

Zwart gelakt met biezen, ijzeren slijkplaten, zwart gelakt zooals de kader, vrijwiel, stuur met twee strenge handremmen, voorste en achterste, baan zadeld, gummipedalen, halve ijzeren kettingkas, mooi net, grijze banden, pomp, bel en volledig tashje.

Opleg voor zadel super-soepel : **10 frank**. Opleg voor met zwart cellulo overtrokken stuur : **10 frank**. Dit rijwiel kan geleverd worden met gesloten moleskine kettingkas ; opleg : **30 frank**.

450
FRANCS

BICYCLETTE EVER POUR DAME, N° 22



DAMESRIJWIEL EVER, N° 22

Émaillée noir avec filets, garde-boue acier noir assortis au cadre, moyeu arrière à roue libre et frein automatique, guidon à un frein rigide avant, selle de route, pédales caoutchouc, demi-garde-chaîne en tôle, filets garde-jupe fantaisie, pneus gris, pompe, sonnerie, sacoche complète.

Supplément pour selle Super-Souple : **10 francs**. Supplément pour guidon recouvert de cellulo noir : **10 francs**. Ce vélo peut être fourni avec garde-chaîne fermé en moleskine; supplément : **30 francs**.

475
FRANCS

Zwart gelakt met biezen, ijzeren slijkplaten, zwart gelakt zooals de kader, achterste naaf met vrijwiel en terugtraprem, stuur met strenge voorste rem, baan-zadel, gummipedalen, halve ijzeren kettingkas, mooi net, grijze banden, pomp, bel en volledig taschje.

Opleg voor zadel super-soepel : **10 frank**. Opleg voor met zwart cellulo overtrokken stuur : **10 frank**. Dit rijwiel kan met gesloten moleskine kettingkas geleverd worden; opleg : **30 frank**.

BICYCLETTE EVER POUR HOMME (ballon), N° 31



HEERENRIJWIEL EVER (ballon), N° 31

Émaillée noir avec filets, garde-boue acier noir assortis au cadre, pignon libre, guidon à deux freins rigides, avant et arrière, selle super-souple, pédales caoutchouc, pneus Ballon Expert-Englebert, pompe, sonnerie, sacoche complète.

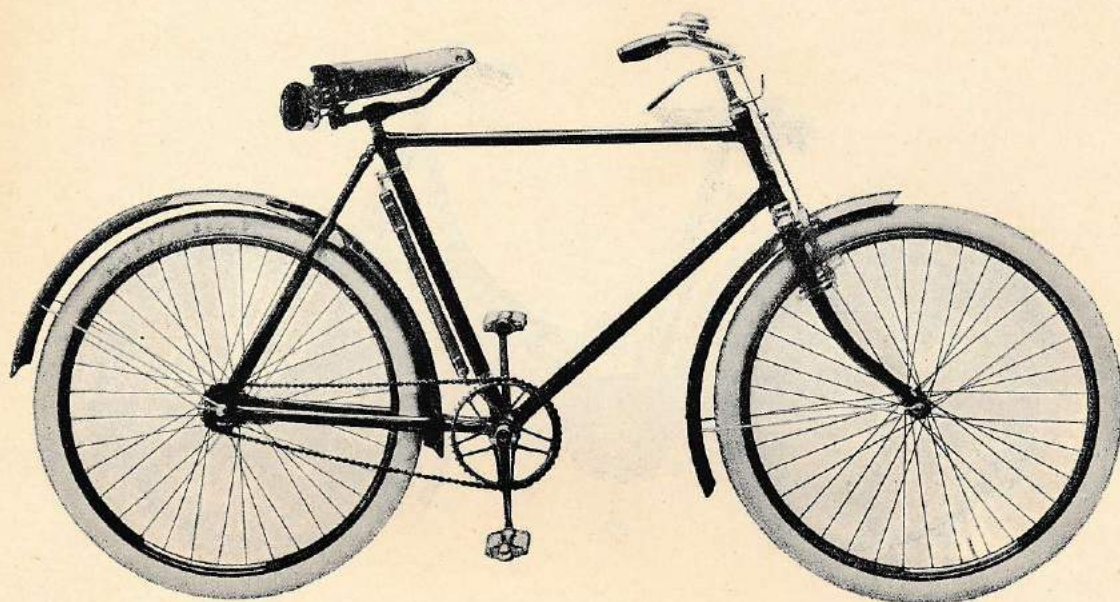
Supplément pour guidon recouvert de cellulo noir : **10 francs**.
Ce vélo peut être fourni avec : demi-garde-chaîne en tôle, supplément : **20 francs** ; garde-chaîne fermé en moleskine, supplément : **50 francs**.

Zwart gelakt met biezen, ijzeren slijkplaten, zwart gelakt zooals de kader, vrijwiel, stuur met twee strenge handremmen, voorste en achterste, zadel super-soepel, gummi pedalen, Ballonbanden Expert-Englebert, pomp, bel en volledig taschje.

Opleg voor met zwart cellulo overtrokken stuur : **10 frank**. Dit rijwiel kan geleverd worden met : halve ijzeren kettingkas, opleg : **20 frank** ; gesloten moleskine kettingkas, opleg : **50 frank**.

450
FRANCS

BICYCLETTE EVER POUR HOMME (ballon), N° 32



HEERENRIJWIEL EVER (ballon), N° 32

Émaillée noir avec filets, garde-boue acier noir et assortis au cadre, moyeu arrière à roue libre et frein automatique, guidon à un frein rigide avant, selle super-souple, pédales caoutchouc, pneus Ballon Expert-Englebert, pompe, sonnerie, sacoche complète.

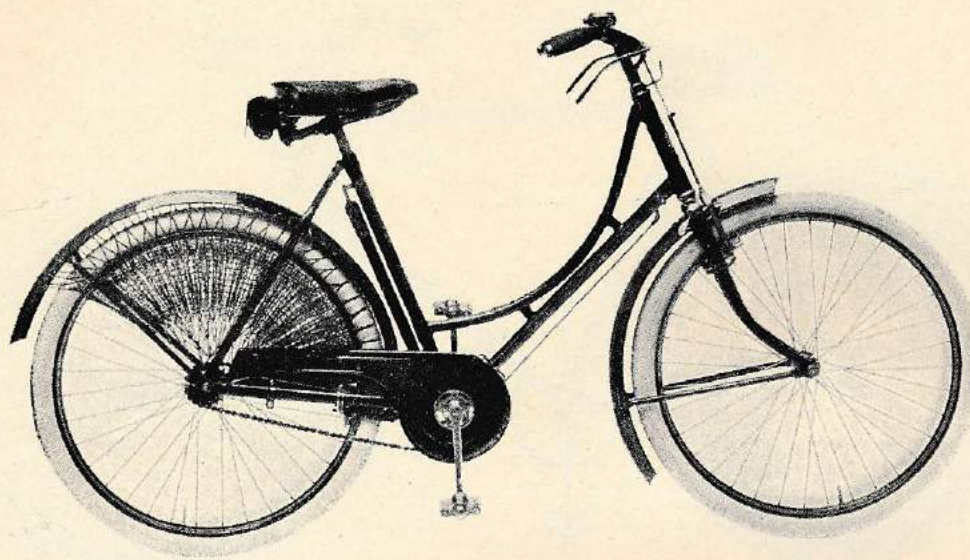
Supplément pour guidon recouvert de cellulo noir : **10 francs**.
Ce vélo peut être fourni avec : demi-garde-chaîne en tôle, supplément : **20 francs**; garde-chaîne fermé en moleskine, supplément : **50 francs**.

Zwart gelakt, met biezen, ijzeren slijkplaten, zwart gelakt zooals de kader, achterste naaf met vrijwiel en terugtraprem, stuur met strenge voorste rem, gummi-pedalen, zadel super-soepel, Ballonbanden Expert-Englebert, pomp, bel en volledig taschje.

Opleg voor met zwart cellulo overtrokken stuur : **10 frank**. Dit rijwiel kan geleverd worden met : halve ijzeren kettingkas, opleg : **20 frank**; gesloten moleskine kettingkas, opleg : **50 frank**.

475
FRANCS

BICYCLETTE EVER POUR DAME (ballon), N° 35



DAMESRIJWIEL EVER (ballon), N° 35

Émaillée noir avec filets, garde-boue acier, pignon libre, guidon à deux freins rigides, avant et arrière, selle super-souple, pédales caoutchouc, pneus ballon, demi-garde-chaîne tôle, filets garde-jupe en soie, pompe, sonnerie, sacoche complète.

Supplément pour guidon recouvert de cellulo noir : **10 francs**. Ce vélo peut être fourni avec garde-chaîne fermé en moleskine, supplément : **30 francs**.

Zwart gelakt met biezen, ijzeren slijklaten, zwart gelakt zoals de kader, vrijwiel, vernikkeld stuur met twee handremmen, zadel super-soepel, Ballonbanden, halve ijzeren kettingkas, mooi net, pomp, bel en volledig taschje.

Opleg voor met zwart cellulo overtrokken stuur: **10 frank**. Dit rijwiel kan met gesloten moleskine kettingkas geleverd worden; opleg : **30 frank**.

475
FRANCS

BICYCLETTE EVER POUR DAME (ballon), N° 36



DAMESRIJWIEL EVER (ballon), N° 36

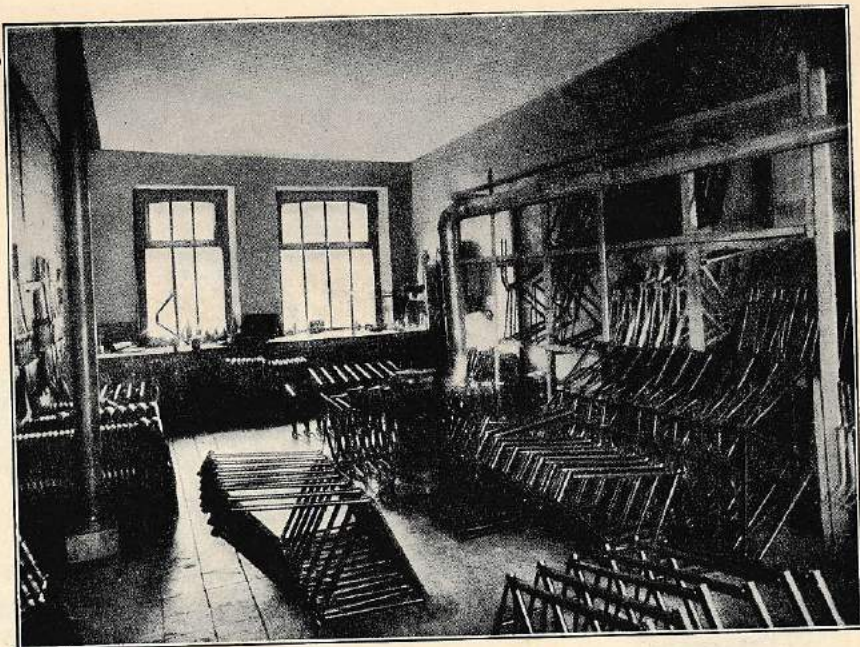
Émaillée noir avec filets, garde-boue acier, moyeu arrière à roue libre et frein automatique, guidon à un frein rigide avant, selle super-souple, pédales caoutchouc, pneus ballon, demi-garde-chaîne en tôle, filets garde-jupe en soie, pompe, sonnerie, sacoche complète.

Supplément pour guidon recouvert de cellulo noir : **10 francs**. Ce vélo peut être fourni avec garde-chaîne fermé en moleskine ; supplément : **30 francs**.

Zwart gelakt met biezen, ijzeren slijklatten, zwart gelakt zooals de kader, achterste naaf met vrijwiel en terugtraprem, stuur met strenge voorste rem, gummi-pedalen, zadel super-soepel, Ballonbanden, halve ijzeren kettingkast, mooi net, pomp, bel en volledig taschje.

Opleg voor met zwart cellulo overtrokken stuur : **10 frank**. Dit rijwiel kan met gesloten moleskine kettingkas geleverd worden ; opleg : **30 frank**.

500
FRANCS



SALLE D'ÉMAILLAGE



SABLAGE

POURQUOI

le vélo BURY

doit-il être l'objet de votre préférence?

Parce que le vélo BURY est le vélo supérieur à tous points de vue, attendu que BURY emploie toujours, pour tous ses vélos, des marchandises de toute première qualité et donnant la plus grande satisfaction à sa clientèle.

Nous en donnons d'ailleurs la preuve, en marquant de notre nom toutes les pièces de nos vélos.

Cette façon de faire vous prouve suffisamment que BURY, conscient du sérieux de sa garantie, ne craint aucune comparaison ; et que, de plus, il sera toujours prêt à vous satisfaire, même si vous vous adressez à lui après des années, au sujet de la garantie.

Notre garantie est honnête et sérieuse et les intérêts de nos clients sont toujours sauvegardés ; la satisfaction des milliers de possesseurs d'une BURY en est d'ailleurs la meilleure preuve. D'autre part, la possession d'un vélo BURY ne vous rend pas tributaire de notre maison, puisque vous pouvez trouver chez le premier venu de nos agents, les accessoires dont vous pourriez avoir besoin dans l'avenir.

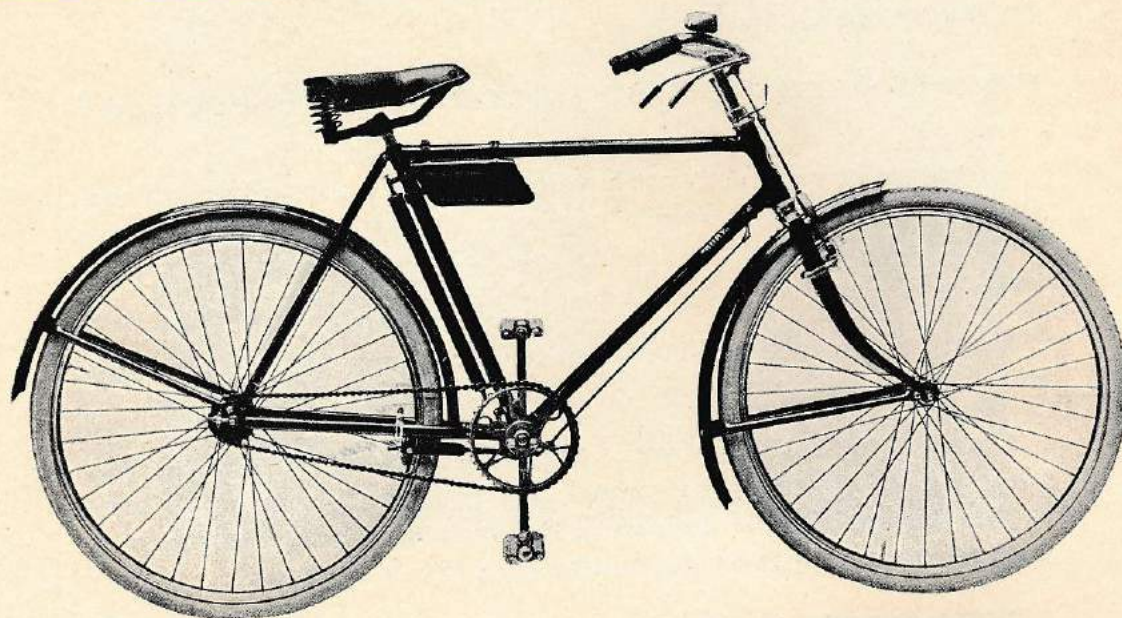
L'avantage d'un vélo BURY sur un vélo quelconque est énorme et vous vous en rendrez mieux compte encore, à l'usage que vous aurez du vélo que nous vous fournirons.

Chaque vélo est accompagné de la garantie formelle que nous donnons sur le cadre, la fourche, les roulements et les pneus.

BURY

Usines à Saint-Hubert
et Chaussée d'Anvers, 34
Bruxelles-Nord

BICYCLETTE BURY POUR HOMME, N° 51



HEERENRIJWIEL BURY, N° 51

Émaillée noir 4 couches avec filets or, garde-boue en acier, émaillés noir et assortis au cadre, bracket breveté BURY, indéréglable et à bain d'huile, moyeux BURY indéréglables et à bain d'huile, pignon libre BURY, chaîne anglaise BURY, guidon anglais à deux freins rigides Bowden-BURY, pédales caoutchouc BURY à blocs blancs, selle BURY à ressorts compensateurs, ou selle Extra-Souple, pneus BURY en para blanc, rayons inoxydables, grande pompe, sonnerie, sacoche complète.

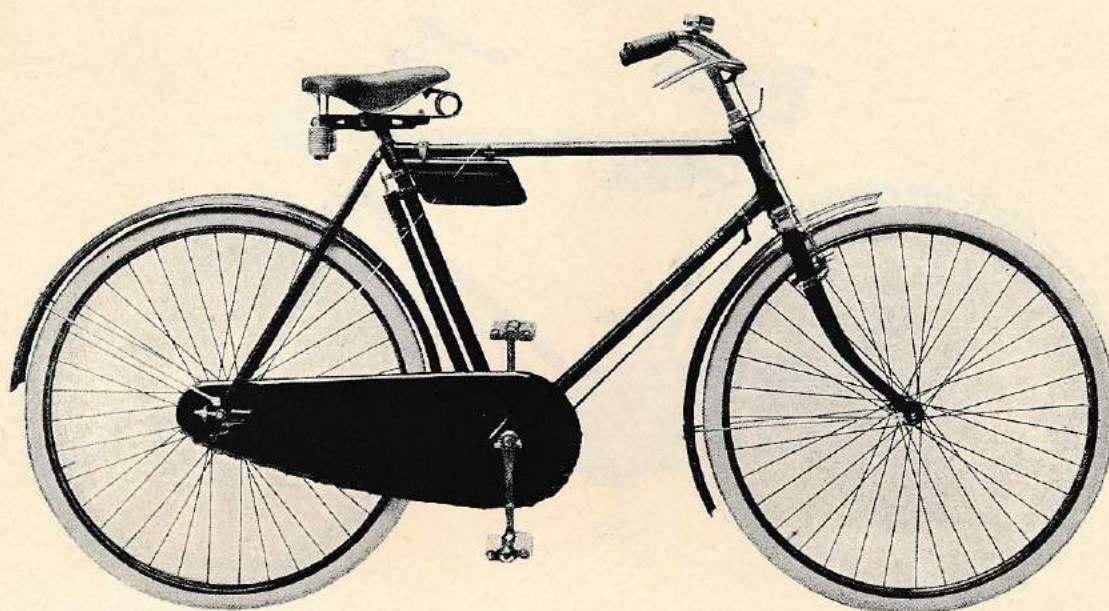
Supplément pour moyeu à 3 vitesses «Sturmey & Archer»: **175 francs.**
 Supplément pour chromage des parties nickelées : **75 francs.**
 Sans supplément, ce vélo peut être fourni avec guidon recouvert de cellulo, au lieu du guidon nickelé.

Zwart gelakt (vier lagen) met gouden biezen, ijzeren slijkplaten zwart gelakt zooals de kader, gebreveteerde bracket BURY met oliebad, naven BURY met oliebad, vrijwiel BURY, Engelsche ketting BURY, Engelsch stuur BOWDEN-BURY, met twee strenge handremmen, gummipedalen BURY met witte blokken, lederen zadel BURY met potveeren, of zachte zadel extra-soepel, banden BURY uit witte para, onroestbare spaken, pomp, bel en volledig taschje.

Opleg voor achternaaf « Sturmey & Archer » 3 versnellingen : **175 fr.**
 Opleg voor chromering van alle vernikkelde stukken : **75 frank.**
 Zonder opleg, kan dit rijwiel met zwart cellulo overtrokken stuur geleverd worden, in plaats van het vernikkeld stuur.

625
FRANCS

BICYCLETTE BURY POUR HOMME, N° 52



HEERENRIJWIEL BURY, N° 52

Émaillée noir 4 couches avec filets or, garde-boue en acier, émaillés noir et assortis au cadre, bracket breveté BURY indéréglable et à bain d'huile, moyeux BURY, indéréglables et à bain d'huile, pignon libre BURY, chaîne anglaise BURY, guidon anglais à deux freins rigides BOWDEN-BURY, pédales caoutchouc BURY à blocs blancs, selle BURY à ressorts compensateurs, ou selle Extra-Souple, pneus BURY en para blanc, rayons inoxydables, **garde-chaîne fermé en moleskine**, grande pompe, sonnerie, sacoche complète.

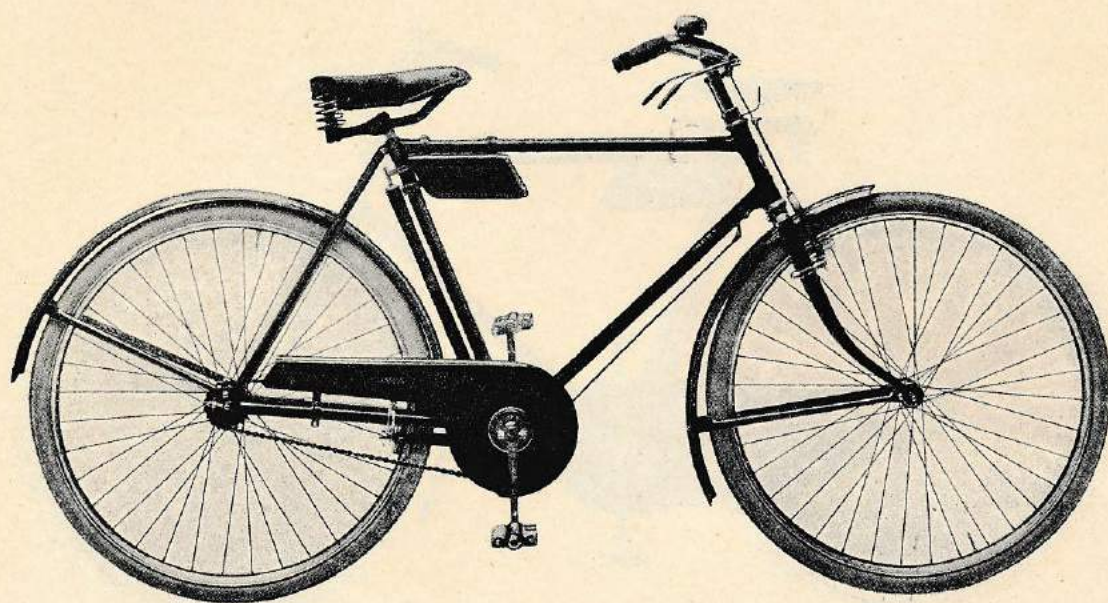
Supplément pour moyeu à 3 vitesses «Sturmey & Archer»: **175 francs**.
Supplément pour chromage des parties nickelées : **75 francs**.
Sans supplément, ce vélo peut être fourni avec guidon recouvert de cellulo, au lieu du guidon nickelé.

Zwart gelakt (vier lagen) met gouden biezen, ijzeren slijkplaten, zwart gelakt zooals de kader, gebreveteerde bracket BURY met oliebad, naven BURY met oliebad, vrijwiel BURY, Engelsche ketting BURY, Engelsch stuur BOWDEN-BURY met twee strenge handremmen, gummi-pedalen BURY met witte blokken, lederen zadel BURY met potveeren, of zachte zadel extra-soepel, banden BURY uit witte para, onroestbare spaken, **gesloten moleskine kettingkas**, pomp, bel en volledig taschje.

Opleg voor achternaaf «Sturmey & Archer» 3 versnellingen : **175 fr.**
Opleg voor chromeering van alle vernikkelde stukken : **75 frank**.
Zonder opleg, kan dit rijwiel met zwart cellulo overtrokken stuur geleverd worden, in plaats van het vernikkeld stuur.

675
FRANCS

BICYCLETTE BURY POUR HOMME, N° 53



HEERENRIJWIEL BURY, N° 53

Émaillée noir 4 couches avec filets or, garde-boue en acier, émaillés noir et assortis au cadre, bracket breveté BURY, indéréglable et à bain d'huile, moyeux BURY indéréglables et à bain d'huile, pignon libre BURY, chaîne anglaise BURY, guidon anglais à deux freins rigides BOWDEN-BURY, pédales caoutchouc BURY à blocs blancs, selle BURY à ressorts compensateurs ou selle Extra-Souple, pneus BURY en para blanc, rayons inoxydables, **demi-garde-chaîne en tôle**, pompe, sonnerie, sacoche complète.

Supplément pour moyeu à 3 vitesses «Sturmey & Archer»: **175 francs**.
Supplément pour chromage des parties nickelées: **75 francs**.
Sans supplément, ce vélo peut être fourni avec guidon recouvert de cellulo, au lieu du guidon nickelé.

Zwart gelakt (vier lagen) met gouden biezen, ijzeren slijklatten, zwart gelakt, zoals de kader, gebreveteerde bracket BURY met oliebad, naven BURY met oliebad, vrijwiel BURY, Engelsche ketting BURY, Engelsch stuur BOWDEN-BURY, met twee strenge handremmen, gummi-pedalen BURY met witte blokken, lederen zadel BURY met potveeren, of zachte zadel extra-soepel, banden BURY uit witte para, onroestbare spaken, **halve ijzeren kettingkas**, pomp, bel en volledig tasje.

Opleg voor achternaaf «Sturmey & Archer» 3 versnellingen: **175 fr.**
Opleg voor chromeering van alle vernikkelde stukken: **75 frank**.
Zonder opleg, kan dit rijwiel met zwart cellulo overtrokken stuur geleverd worden, in plaats van het vernikkeld stuur.

645
FRANCS

BICYCLETTE BURY POUR HOMME, N° 61



HEERENRIJWIEL BURY, N° 61

Émaillée noir 4 couches avec filets or, garde-boue en acier, émaillés noir et assortis au cadre, bracket breveté BURY indéréglable et à bain d'huile, moyeu arrière à roue libre et frein dans le moyeu, guidon anglais à un frein avant, chaîne anglaise BURY, pédales caoutchouc BURY à blocs blancs, selle BURY à ressorts compensateurs, ou selle Extra-Souple, pneus BURY en para blanc, rayons inoxydables, pompe, sonnerie, sacoche complète.

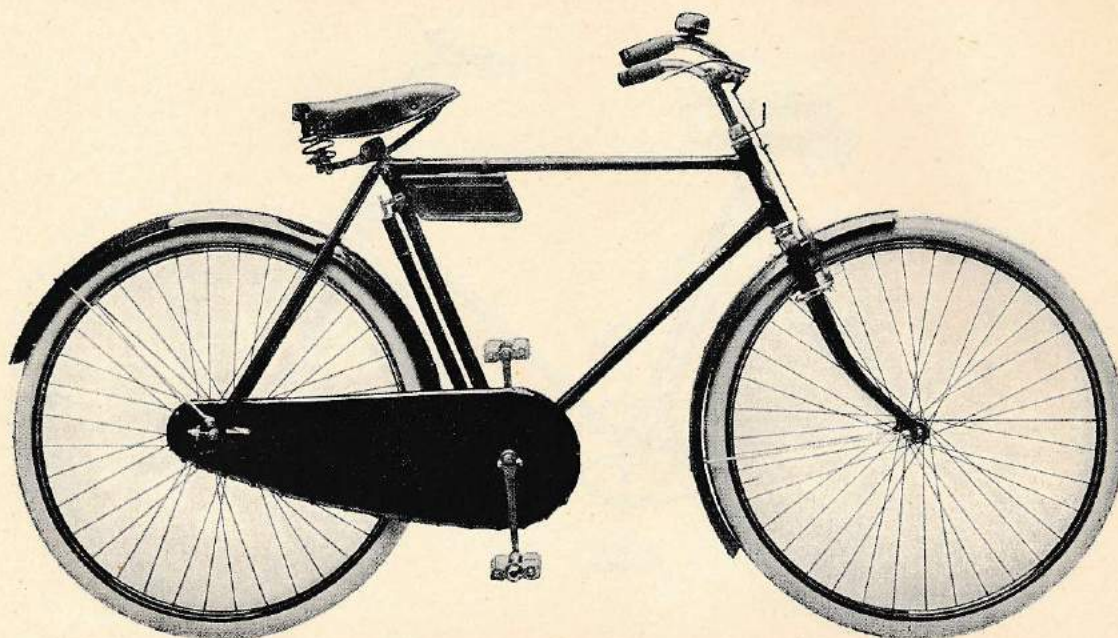
Supplément pour moyeu Torpedo, à 2 vitesses et frein : **200 francs**.
Supplément pour chromage des parties nickelées : **75 francs**.
Sans supplément, ce vélo peut être fourni avec guidon recouvert de cellulo, au lieu du guidon nickelé.

Zwart gelakt (vier lagen) met gouden blezen, ijzeren slijkplaten, zwart gelakt, zooals de kader, gebreveteerde bracket BURY met oliebad, achternaaf met vrijwiel en terugtraprem, Engelsche ketting BURY, Engelsch stuur met voorste rem, gummi-pedalen BURY met witte blokken, zadel BURY met potveeren of zachte zadel extra-soepel banden BURY uit witte para, onroestbare spaken, pomp, bel en volledig taschje.

Opleg voor achternaaf Torpedo, 2 versnellingen en terugtraprem : **200 frank**. Opleg voor chromering van alle vernikkelde stukken : **75 fr.** Zonder opleg, kan dit rijwiel met zwart cellulo overtrokken stuur geleverd worden, in plaats van het vernikkeld stuur.

625
FRANCS

BICYCLETTE BURY POUR HOMME, N° 62



HEERENRIJWIEL BURY, N° 62

Émaillée noir 4 couches avec filets or, garde-boue acier, émaillés noir et assortis au cadre, bracket breveté BURY indéréglable et à bain d'huile, moyeu arrière à roue libre et frein dans le moyeu, chaîne anglaise BURY, guidon anglais à un frein avant, pédales caoutchouc BURY à blocs blancs, selle BURY à ressorts compensateurs, ou selle Extra-Souple, pneus BURY en para blanc, rayons inoxydables, **garde-chaîne fermé en moleskine**, pompe, sonnerie, sacoche complète.

Supplément pour moyeu Torpédo, à 2 vitesses et frein : **200 francs**.
Supplément pour chromage des parties nickelées : **75 francs**.
Sans supplément, ce vélo peut être fourni avec guidon recouvert de cellulo, au lieu du guidon nickelé.

Zwart gelakt (vier lagen) met gouden biezen, ijzeren slijkplaten zwart gelakt, zooals de kader, gebreveteerde bracket BURY met oliebad, achternaaf met vrijwiel en terugtraprem, Engelsche ketting BURY, Engelsch stuur met voorste rem, gummipedalen BURY, witte blokken, zadel BURY met potveeren, of zachte zadel extra-soepel, banden BURY uit witte para, onroestbare spaken, **gesloten moleskine kettingkas**, pomp, bel en volledig taschje.

Opleg voor achternaaf Torpedo, 2 versnellingen en terugtraprem : **200 frank**. Opleg voor chromering van alle vernikkeldestukken : **75 fr.** Zonder opleg, kan dit rijwiel met zwart cellulo overtrokken stuur geleverd worden, in plaats van het vernikkeld stuur.

675
FRANCS

BICYCLETTE BURY POUR HOMME, N° 63



HEERENRIJWIEL BURY, N° 63

Émaillée noir 4 couches avec filets or, garde-boue acier, émaillés noir et assortis au cadre, bracket breveté BURY, indé réglable et à bain d'huile, moyeu arrière à roue libre et frein dans le moyeu, guidon anglais à un frein avant, chaîne anglaise BURY, pédales caoutchouc BURY à blocs blancs, selle BURY à ressorts compensateurs, ou selle Extra-Souple, pneus BURY en para blanc, rayons inoxydables, **demi garde-chaîne en tôle**, pompe, sonnerie, sacoche complète.

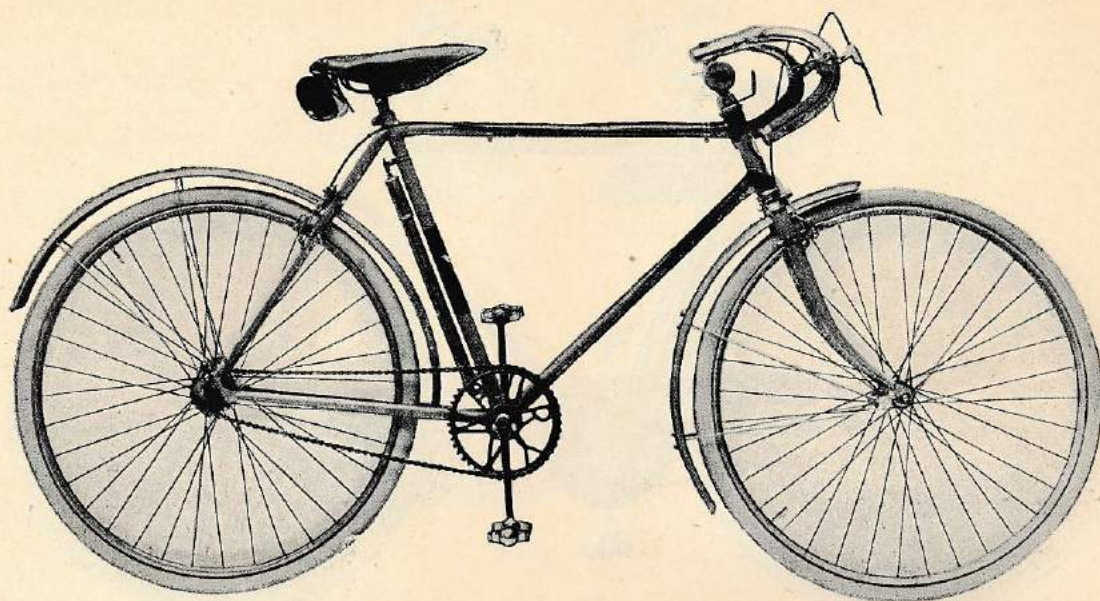
Supplément pour moyeu Torpédo, 2 vitesses et frein : **200 francs**. Supplément pour chromage des parties nickelées : **75 francs**. Sans supplément, ce vélo peut être fourni avec guidon recouvert de cellulo, au lieu du guidon nickelé.

Zwart gelakt (vier lagen) met gouden biezen, ijzeren slijkplaten, zwart gelakt zooals de kader, gebreveteerde bracket BURY met oliebad, achternaaf met vrijwiel en terugtraprem, Engelsch stuur, met strenge voorste rem op velg, Engelsche ketting BURY, gummi-pedalen BURY met witte blokken, zadel BURY met potveeren of zachte zadel extra-soepel, banden BURY uit witte para, onroestbare spaken, **halve ijzeren kettingkas**, pomp, bel en volledig taschje.

Opleg voor achternaaf Torpedo, 2 versnellingen, en terugtraprem: **200 frank**. Opleg voor chromering van alle vernikkelde stukken: **75 fr**. Zonder opleg, kan dit rijwiel met zwart cellulo overtrokken stuur geleverd worden, in plaats van het vernikkeld stuur.

645
FRANCS

BICYCLETTE BURY DEMI-COURSE, N° 71



HALF-KOERSRIJWIEL BURY, N° 71

Émaillée bleu 4 couches avec tête et bandes rouges, garde-boue bois avec filets, bracket breveté BURY très léger et moyeux indéréglables et à bain d'huile, pignon libre BURY et pignon fixe, chaîne anglaise BURY, guidon de course nickelé, deux freins à câble de luxe et très puissants, selle de course, pédales à scie avec cale-pieds et courroies, pneus BURY en para blanc ou rouge, jantes en acier émaillées couleur bois, pompe, sonnerie, sacoche complète.

Sans supplément, ce vélo peut être fourni avec le guidon à votre choix. Supplément pour dérailleur à 3 vitesses : **150 francs.**

Vier lagen gelakt blauwe kleur, met rooden kop en band in de kader, houten slijklatten met biezen, zeer lichte gebreveteerde bracket BURY, naven BURY met oliebad, vrijwiel en vast tandwiel BURY, Engelsche ketting, vernikkeld koersstuur, twee luxe koerskabelremmen, koerszadel, ijzeren pedalen met voethaken en riemen, BURY banden uit witte of roode para, ijzeren velgen gelakt in houtkleur, pomp, bel, volledig taschje.

Zonder opleg kan dit rijwiel met stuur naar keus geleverd worden. Opleg voor 3 versnellingen met kettingspanner : **150 frank.**

650
FRANCS

BICYCLETTE BURY ROUTIÈRE LÉGÈRE, N° 72



LICHT BAANRIJWIEL BURY, N° 72

Émaillée bleu 4 couches avec tête et bandes rouges, garde-boue bois avec filets, bracket breveté BURY, indéréglable et à bain d'huile, moyeux BURY extra-légers, indéréglables et à bain d'huile, pignon libre et pignon fixe, chaîne anglaise BURY, pédales à scie avec cale-pieds, ou pédales caoutchouc BURY, guidon relevé ou guidon droit (genre moto), deux freins à câble très puissants (touriste-sport), pneus BURY en para blanc ou rouge, jantes en acier, émaillées couleur bois, selle de route à ressorts, pompe, sonnerie, sacoche complète.

Supplément pour dérailleur à 3 vitesses : 150 francs.

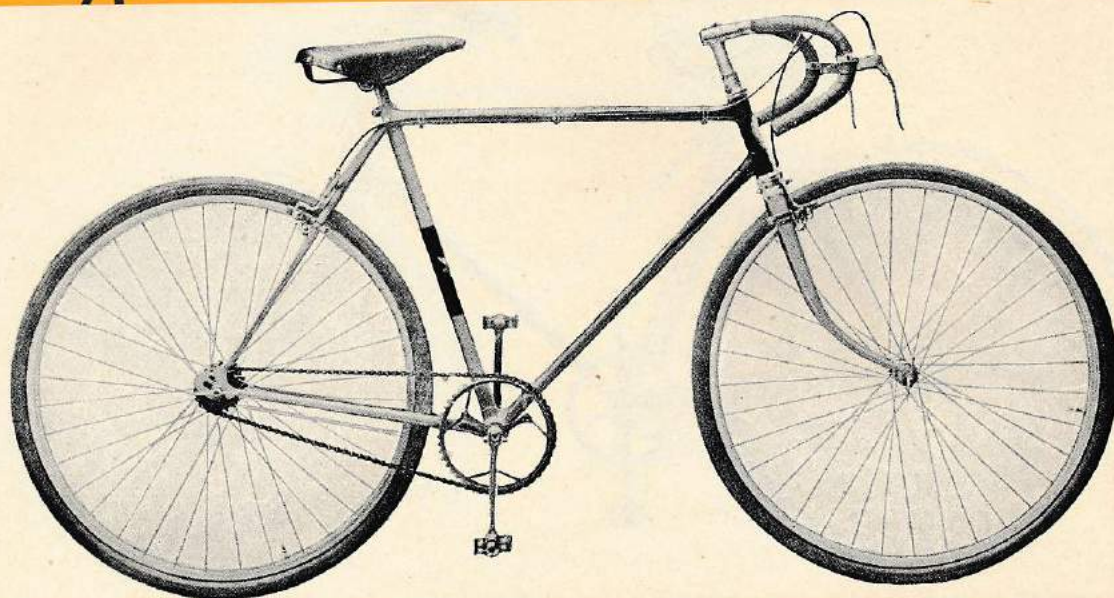
Vier lagen gelakt blauwe kleur, met rooden kop en band in de kader, houten slijklatten met biezen, zeer lichte gebreveteerde bracket BURY met oliebad, naven BURY met oliebad, vrijwiel en vast tandwiel BURY, Engelse ketting BURY, ijzeren pedalen met voethaken en riemen, of gummi-pedalen BURY, recht stuur, twee luxe koers-kabelremmen (toeristsport), BURY banden uit witte

of roode para, ijzeren velgen gelakt in houtkleur, baanzadel BURY met veeren (potten), pomp, bel, volledig taschje.

Opleg voor 3 versnellingen met kettingspanner : 150 frank.

650
FRANCS

BICYCLETTE BURY COURSE Type CHAMPION DE BELGIQUE



KOERSRIJWIEL BURY Type KAMPIOEN VAN BELGIË

Modèle adopté par les grands champions, tels que **DUERLOO, KAERS**, etc.

Émaillée, sport-fantaisie, cadre extra léger en tubes spéciaux et renforcés, raccords découpés, pattes renversées, bracket spécial course avec axe creux, manivelles très fines, inflexibles et à trois branches, roue dentée extra-légère, moyeux extra-fins en acier-chrome, rectifiés et à bain d'huile, pédales de course BURY avec cale-pieds et courroies, deux freins à câble de course, légers et très puissants, jantes bois laminées à boyaux, guidon de course brut avec longues poignées ou guidoline, pompe, sonnerie, sacoche complète.

Supplément pour dérailleur de course à 2 vitesses : 175 francs.

Model gebruikt door de groote kampioenen, zooals **DUERLOO, KAERS**, enz.

Fantasie-sport gelakt, extra lichte kader uit speciale versterkte tuben, uitgekapte raccords, omgekeerde achterpatten, speciale koers-bracket met holle as en onplooibare lichte manivelles met drie armen, zeer licht tandwiel, extra dunne naven uit chrome-staal met oliebad, koerspedalen BURY met voethaken en riemen, twee luxe kabelremmen, licht en sterk, gelamineerde velgen voor tuben, koersstuur, nieuw model met lange handvatten of met gekleurd lint overdekt, pomp, bel en volledig taschje.

Opleg voor 2 versnellingen (koers model), met kettingspanner 175 fr.

795
FRANCS

BICYCLETTE BURY POUR HOMME (ballon), N° 81



HEERENRIJWIEL BURY (ballon), N° 81

Émaillée noir 4 couches avec filets or, garde-boue acier, émaillés noir et assortis au cadre, bracket breveté BURY, indérégable et à bain d'huile, moyeux BURY indérégables et à bain d'huile, pignon libre BURY, chaîne anglaise BURY, guidon anglais à deux freins rigides Bowden-BURY, pédales caoutchouc BURY à blocs blancs, selle Extra-Souple, pneus Ballon BURY-ENGLEBERT, rayons inoxydables, pompe, sonnerie, sacoche complète.

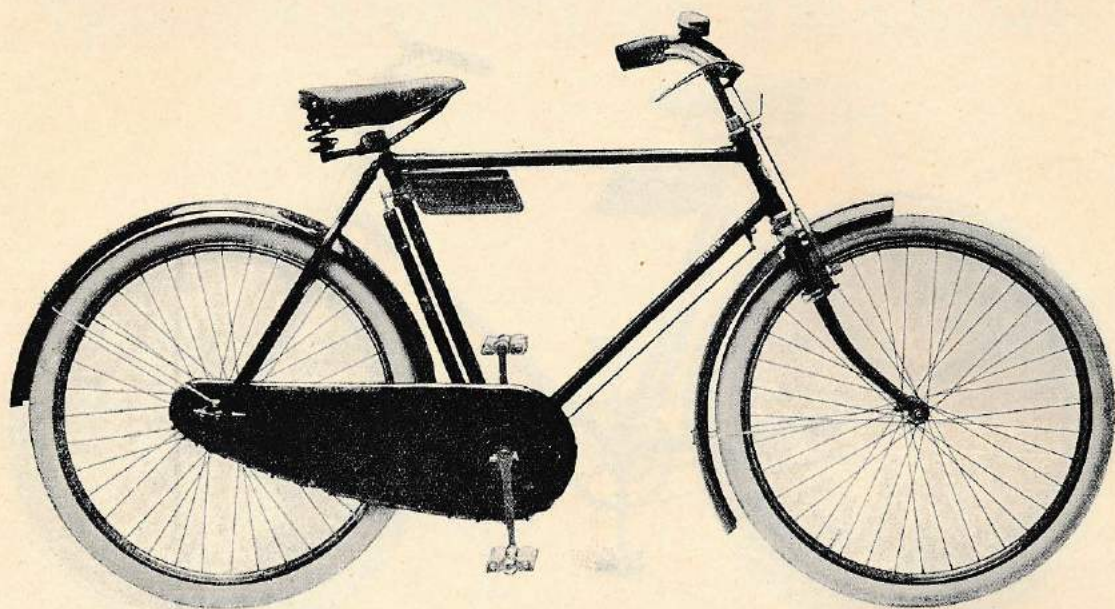
Supplément pour moyeu à 3 vitesses «Sturmey & Archer» : **175 francs**.
Supplément pour chromage des parties nickelées : **75 francs**.
Sans supplément, ce vélo peut être fourni avec guidon recouvert de cellulo noir, au lieu du guidon nickelé.

Zwart gelakt (vier lagen), met gouden biezen, ijzeren slijkplaten, zwart gelakt zooals de kader, gebreveteerde bracket BURY met oliebad, vrijwiel BURY, Engelsche ketting BURY, Engelsch stuur BOWDEN-BURY met twee strenge handremmen, gummi-pedalen BURY met witte blokken, zadel extra-soepel, Ballonbanden BURY-ENGLEBERT, onroestbare spaken, pomp, bel, volledig taschje.

635
FRANCS

Opleg voor achternaaf « Sturmey & Archer », 3 versnellingen : **175 frank**. Opleg voor chromering van alle vernikkelde stukken: **75 fr.** Zonder opleg, kan dit rijwiel met zwart cellulo overtrokken stuur geleverd worden, in plaats van het vernikkeld stuur.

BICYCLETTE BURY POUR HOMME (ballon), N° 82



HEERENRIJWIEL BURY (ballon), N° 82

Émaillée noir 4 couches avec filets or, garde-boue acier, émaillés noir et assortis au cadre, bracket breveté BURY et moyeux BURY, indéréglables et à bain d'huile, pignon libre BURY, chaîne anglaise BURY, guidon anglais à deux freins rigides BOWDEN-BURY à blocs blancs, selle Extra-Souple, pneus Ballon BURY-ENGLEBERT, rayons inoxydables, **garde-chaîne fermé en moleskine**, pompe, sonnerie, sacoche complète.

Supplément pour moyeu à 3 vitesses « Sturmey & Archer » : **175 francs**.
Supplément pour chromage des parties nickelées : **75 francs**.
Sans supplément, ce vélo peut être fourni avec guidon recouvert de cellulo, au lieu du guidon nickelé.

Zwart gelakt (vier lagen), met gouden biezen, ijzeren slijklatten, zwart gelakt zooals de kader, gebreveteerde bracket BURY en naven BURY, met oliebad, vrijwiel BURY, Engelsche ketting BURY, Engelsch stuur BOWDEN-BURY met twee strenge handremmen, gummi-pedalen BURY met witte blokken, zadel extra-soepel, Ballonbanden BURY-ENGLEBERT, onroestbare spaken, **gesloten moleskine kettingkas**, pomp, bel en volledig taschje.

Opleg voor achternaaf « Sturmey & Archer » 3 versnellingen : **175 fr.**
Opleg voor chromeering van alle vernikkelde stukken : **75 frank**.
Zonder opleg, kan dit rijwiel met zwart cellulo overtrokken stuur geleverd worden, in plaats van het vernikkeld stuur.

685
FRANCS

BICYCLETTE BURY POUR HOMME (ballon), N° 83



HEERENRIJWIEL BURY (ballon), N° 83

Émaillée noir 4 couches, avec filets or, garde-boue acier noir et assortis au cadre, bracket breveté BURY et moyeux BURY, indéréglables et à bain d'huile, pignon libre BURY, chaîne anglaise BURY, guidon anglais à deux freins rigides BOWDEN-BURY, pédales caoutchouc BURY à blocs blancs, selle Extra-Souple, pneus Ballon BURY-ENGLEBERT, rayons inoxydables, **demi-garde-chaîne en tôle**, pompe, sonnerie, sacoche complète.

Supplément pour moyeu à 3 vitesses «Sturmey & Archer»: **175 francs**.
Supplément pour chromage des parties nickelées: **75 francs**.
Sans supplément, ce vélo peut être fourni avec guidon recouvert de cellulo noir, au lieu du guidon nickelé.

Zwart gelakt (vier lagen), met gouden biezen, ijzeren slijkplaten, zwart gelakt zooals de kader, gebreveteerde bracket BURY en naven BURY, met oliebad, vrijwiel BURY, Engelsche ketting BURY, Engelsch stuur BOWDEN-BURY met twee strenge handremmen, gummi-pedalen BURY met witte blokken, zadel extra-soepel, Ballonbanden, BURY-ENGLEBERT, onroestbare spaken, pomp, bel, volledig taschje.

Opleg voor achternaaf «Sturmey & Archer» 3 versnelling.: **175 frank**.
Opleg voor chromeering van alle vernikkelde stukken: **75 frank**.
Zonder opleg, kan dit rijwiel met zwart cellulo overtrokken stuur geleverd worden, in plaats van het vernikkeld stuur.

655
FRANCS

BICYCLETTE BURY POUR HOMME (ballon), N° 91



HEERENRIJWIEL BURY (ballon), N° 91

Émaillée noir 4 couches avec filets or, garde-boue acier, émaillés noir et assortis au cadre, bracket breveté BURY et moyeu avant BURY, indéréglables et à bain d'huile, moyeu arrière à roue libre et à frein dans le moyeu, guidon anglais à un frein avant, chaîne anglaise BURY, pédales caoutchouc BURY à blocs blancs, selle Extra-Souple, pneus Ballon BURY-ENGLEBERT, rayons inoxydables, pompe, sonnerie, sacoche complète.

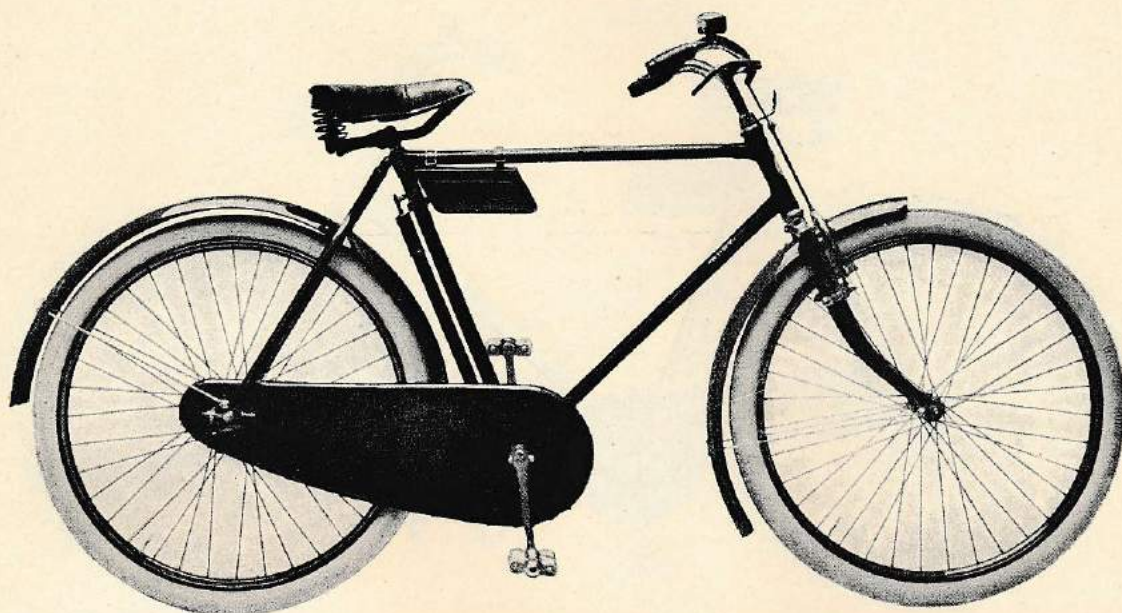
Supplément pour moyeu Torpédo, à 2 vitesses et frein : **200 francs**.
Supplément pour chromage des parties nickelées : **75 francs**.
Sans supplément, ce vélo peut être fourni avec guidon recouvert de cellulo noir, au lieu du guidon nickelé.

Zwart gelakt (vier lagen), met gouden biezen, ijzeren slijkplaten, zwart gelakt zooals de kader, gebreveteerde bracket BURY en voorste naaf BURY, met oliebad, achternaaf met vrijwiel en terugtraprem, Engelsch stuur met voorste rem, Engelsche ketting BURY, gummi-pedalen met witte blokken, zadel extra-soepel, Ballonbanden BURY-ENGLEBERT, onroestbare spaken, pomp, bel, volledig taschje.

Opleg voor achternaaf Torpedo, 2 versnellingen en terugtraprem : **200 frank**. Opleg voor chromering van alle vernikkelde stukken : **75 fr**. Zonder opleg, kan dit rijwiel met zwart cellulo overtrokken stuur geleverd worden, in plaats van het vernikkeld stuur.

635
FRANCS

BICYCLETTE BURY POUR HOMME (ballon), N° 92



HEERENRIJWIEL BURY (ballon), N° 92

Émaillée noir 4 couches avec filets or, garde-boue acier, émaillés noir et assortis au cadre, bracket breveté BURY et moyeu avant BURY, indéréglables et à bain d'huile, moyeu arrière à roue libre et frein dans le moyeu, guidon anglais à un frein avant, chaîne anglaise BURY, pédales caoutchouc BURY à blocs blancs, selle Extra-Souple, pneus Ballon BURY-ENGLEBERT, rayons inoxydables, **garde-chaîne fermé en moleskine**, pompe, sonnerie, sacoche complète.

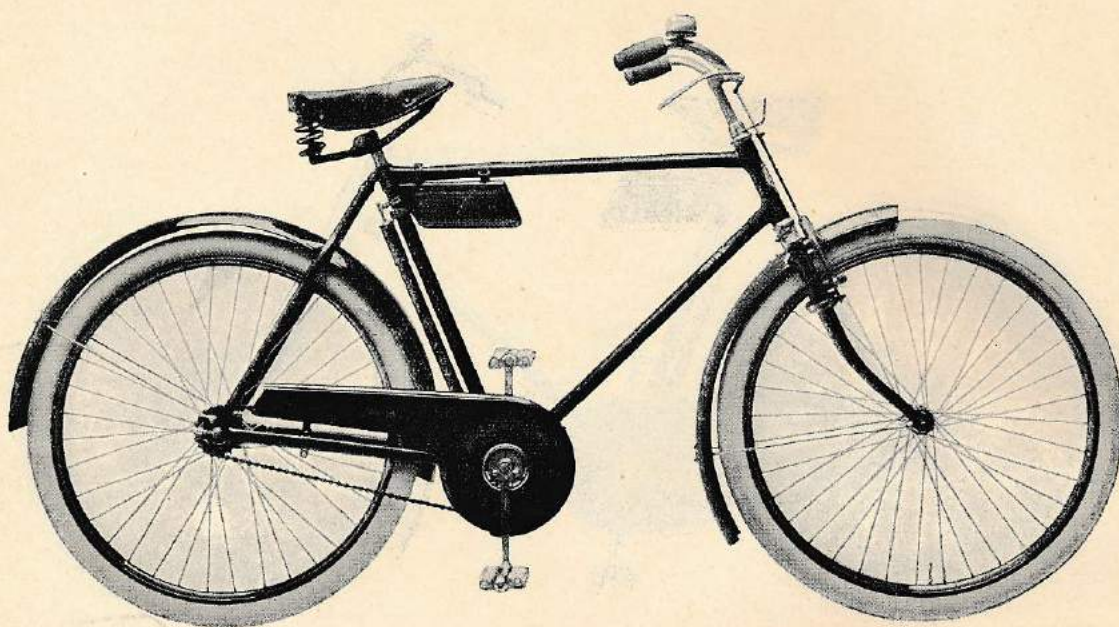
Supplément pour moyeu Torpédo, à 2 vitesses et frein : **200 francs**.
Supplément pour chromage des parties nickelées : **75 francs**.
Sans supplément, ce vélo peut être fourni avec guidon recouvert de cellulo noir, au lieu du guidon nickelé.

Zwart gelakt (vier lagen), met gouden biezen, ijzeren slijkplaten, zwart gelakt, zooals de kader, gebreveteerde bracket BURY en voorste naaf BURY, met oliebad, achternaaf met vrijwiel en terugtraprem, Engelsch stuur met voorste rem, Engelsche ketting BURY, gummi-pedalen BURY met witte blokken, zadel extra-soepel, Ballonbanden BURY-ENGLEBERT, onroestbare spaken, **gesloten moleskine kettingkas**, pomp, bel, volledig taschje.

Opleg voor achternaaf Torpedo, 2 versnellingen en terugtraprem : **200 frank**. Opleg voor chromering van alle vernikkeld stukken : **75 fr**. Zonder opleg, kan dit rijwiel met zwart cellulo overtrokken stuur geleverd worden, in plaats van het vernikkeld stuur.

685
FRANCS

BICYCLETTE BURY POUR HOMME (ballon), N° 93



HEERENRIJWIEL BURY (ballon), N° 93

Émaillée noir 4 couches, avec filets or, garde-boue acier, émaillés noir et assortis au cadre, bracket breveté BURY et moyeu avant BURY, indéréglables et à bain d'huile, moyeu arrière à roue libre et frein dans le moyeu, guidon anglais à un frein avant, chaîne anglaise BURY, pédales caoutchouc BURY à blocs blancs, selle Extra-Souple, pneus Ballon BURY-ENGLEBERT, rayons inoxydables, **demi-garde-chaîne en tôle**, pompe, sonnerie, sacoche complète.

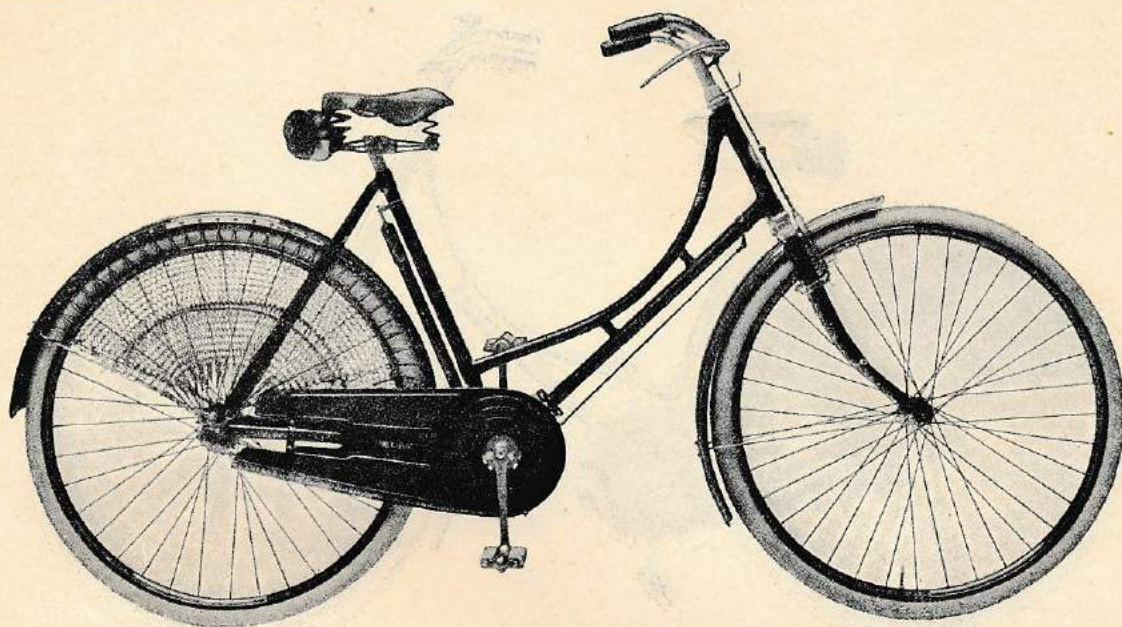
Supplément pour moyeu Torpédo, à 2 vitesses et frein : **200 francs**.
Supplément pour chromage des parties nickelées : **75 francs**.
Sans supplément, ce vélo peut être fourni avec guidon recouvert de cellulo noir, au lieu du guidon nickelé.

Zwart gelakt (vier lagen), met gouden biezen, ijzeren slijklatten, zwart gelakt zoals de kader, gebreveteerde bracket BURY en voorste naaf BURY, met oliebad, achternaaf met vrijwiel en terugtraprem, Engelsch stuur met voorste rem, Engelsche ketting BURY, gummi-pedalen met witte blokken, zadel extra-soepel, Ballonbanden BURY-ENGLEBERT, onroestbare spaken, **halve ijzeren kettingkas**, pomp, bel, volledig taschje.

Opleg voor achternaaf Torpedo, 2 versnellingen en terugtraprem : **200 frank**. Opleg voor chromering van alle vernikkelde stukken : **75 fr**. Zonder opleg kan dit rijwiel met zwart cellulo overtrokken stuur geleverd worden, in plaats van het vernikkeld stuur.

655
FRANCS

BICYCLETTE BURY POUR DAME, N° 101



DAMESRIJWIEL BURY, N° 101

Émaillée noir 4 couches, avec filets or, garde-boue acier, émaillés noir et assortis au cadre, bracket breveté BURY et moyeux BURY, indéréglables et à bain d'huile, pignon libre BURY, chaîne anglaise BURY, guidon anglais à deux freins rigides BOWDEN-BURY, pédales caoutchoutées à blocs blancs, selle BURY à ressorts compensateurs, ou selle Extra-Souple, pneus BURY en para blanc, rayons inoxydables, garde-chaîne en tôle émaillée noir, filets garde-jupe en soie, ou cordonnets noirs, pompe, sonnerie, sacoche complète.

Supplément pour moyeu à 3 vitesses «Sturmey & Archer» : **175 francs**.
Supplément pour chromage des parties nickelées : **75 francs**.
Sans supplément, ce vélo peut être fourni avec guidon recouvert de cellulo noir, au lieu du guidon nickelé.

650
FRANCS

Zwart gelakt (vier lagen), met gouden biezen, ijzeren slijklatten, zwart gelakt zooals de kader, gebreveteerde bracket BURY en naven BURY, met oliebad, vrijwiel BURY, Engelsche ketting BURY, Engelsch stuur met twee strenge handremmen BOWDEN-BURY, gummi-pedalen met witte blokken, zadel BURY met veeren (potten) of zadel extra-soepel, BURY banden uit witte para, onroestbare spaken, ijzeren kettingkas zwart gelakt, mooi zijden net of zwarte koordjes, pomp, bel, volledig tashje.

Opleg voor achternaaf «Sturmey & Archer» 3 versnellingen : **175 fr.**
Opleg voor chromeering van alle vernikkelde stukken : **75 frank**.
Zonder opleg kan dit rijwiel met zwart cellulo overtrokken stuur geleverd worden in plaats van het vernikkeld stuur.

BICYCLETTE BURY POUR DAME, N° 102



DAMESRIJWIEL BURY, N° 102

Émaillée noir 4 couches avec filets or, garde-boue acier, émaillés noir et assortis au cadre, bracket breveté BURY et moyeu avant BURY, indéréglables et à bain d'huile, moyeu arrière à roue libre et frein dans le moyeu, guidon anglais à un frein avant, chaîne anglaise BURY, pédales caoutchouc BURY à blocs blancs, selle BURY à ressorts compensateurs, ou selle Extra-Souple, pneus BURY en para blanc, garde-chaîne en tôle émaillée noir, filets garde-jupe en soie, ou cordonnets noirs, pompe, sonnerie, sacoche complète.

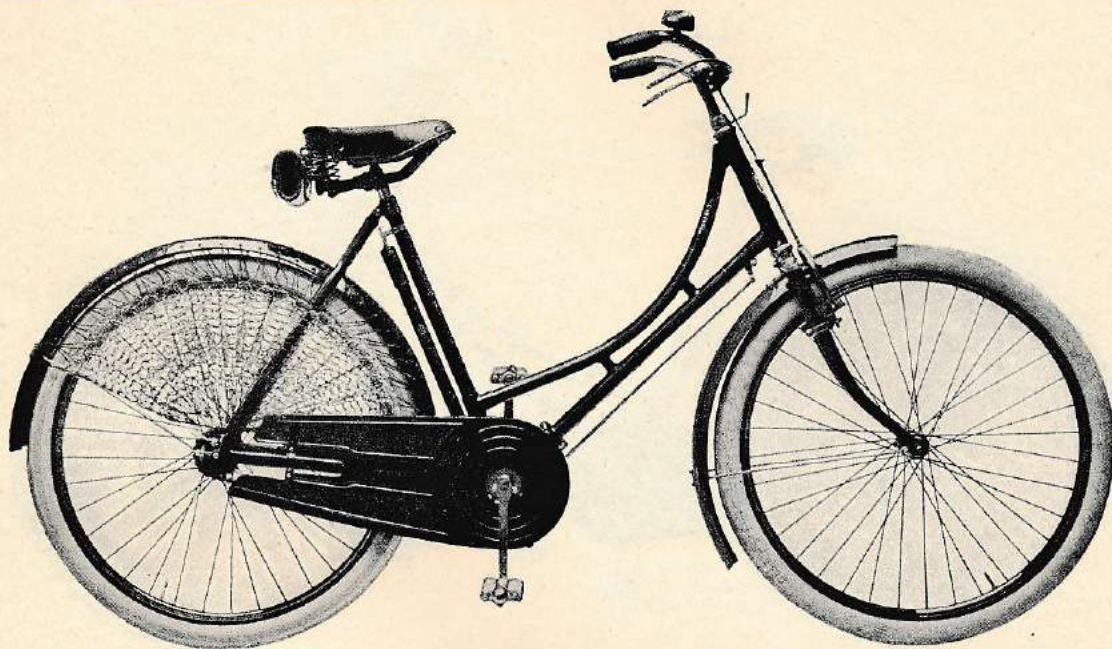
Supplément pour moyeu Torpédo, à 2 vitesses et frein : **200 francs**.
Supplément pour chromage des parties nickelées : **75 francs**.
Sans supplément, ce vélo peut être fourni avec guidon recouvert de cellulose noire, au lieu du guidon nickelé.

Zwart gelakt (vier lagen), met gouden biezen, ijzeren slijklatten, zwart gelakt zooals de kader, gebreveteerde bracket BURY en voorste naaf BURY, met oliebad, achternaaf met vrijwiel en terugtraprem, Engelsch stuur met voorste rem, Engelsche ketting BURY, gummi-pedalen BURY met witte blokken, zadel BURY met veeren (potten), of zadel extra-soepel, BURY banden uit witte para, ijzeren kettingkas, zwart gelakt, mooi zijden net, of zwarte koordjes, pomp, bel, volledig tashje.

Opleg voor achternaaf Torpedo, 2 versnellingen en terugtraprem : **200 frank**. Opleg voor chromering van alle vernikkelde stukken : **75 fr**. Zonder opleg kan dit rijwiel met zwart cellulose overtrokken stuur geleverd worden, in plaats van het vernikkeld stuur.

650
FRANCS

BICYCLETTE BURY POUR DAME (ballon), N° 103



DAMESRIJWIEL BURY (ballon), N° 103

Émaillée noir 4 couches avec filets or, garde-boue acier, émaillés noir et assortis au cadre, bracket breveté BURY et moyeux BURY, indéréglables et à bain d'huile, pignon libre BURY, chaîne anglaise BURY, guidon anglais à deux freins rigides BOWDEN-BURY, pédales caoutchouc BURY à blocs blancs, pneus Ballon BURY-ENGLEBERT, selle Extra-Souple, rayons inoxydables, garde-chaîne tôle émaillée noir, filets garde-jupe en soie, ou cordonnets noirs, pompe, sonnerie, sacoche complète.

Supplément pour moyeu à 3 vitesses «Sturmey & Archer»: **175 francs**.
Supplément pour chromage des parties nickelées : **75 francs**.
Sans supplément, ce vélo peut être fourni avec guidon recouvert de cellulo noir, au lieu du guidon nickelé.

Zwart gelakt (vier lagen), met gouden biezen, ijzeren slijkplaten, zwart gelakt zooals de kader, gebreveteerde bracket BURY en naven BURY, met oliebad, vrijwiel BURY, Engelsche ketting BURY, Engelsch stuur met twee strenge handremmen BOWDEN-BURY, gummi-pedalen BURY met witte blokken, Ballonbanden BURY-ENGLEBERT, zadel extra-soepel, onroestbare spaken, ijzeren kettingkas, zwart gelakt, mooi zijden net of zwarte koordjes, pomp, bel, volledig taschje.

Opleg voor achternaaf «Sturmey & Archer» 3 versnellingen : **175 fr.**
Opleg voor chromeering van alle vernikkelde stukken : **75 frank**.
Zonder opleg kan dit rijwiel met zwart cellulo overtrokken stuur geleverd worden in plaats van het vernikkeld stuur.

660
FRANCS

BICYCLETTE BURY POUR DAME (ballon), N° 104



DAMESRIJWIEL BURY (ballon), N° 104

Émaillée noir 4 couches, avec filets or, garde-boue acier, émaillés noir et assortis au cadre, bracket breveté BURY et moyeu avant BURY, indéréglables et à bain d'huile, moyeu arrière à roue libre et frein dans le moyeu, guidon anglais à un frein avant, chaîne anglaise BURY, pédales caoutchouc BURY à blocs blancs, pneus Ballon BURY-ENGLEBERT, selle Extra-Souple, garde-chaîne, filets garde-jupe en soie, ou cordonnets noirs, pompe, sonnerie, sacoche complète.

Supplément pour moyeu Torpédo, à 2 vitesses et frein : **200 francs**.
Supplément pour chromage des parties nickelées : **75 francs**.
Sans supplément, ce vélo peut être fourni avec guidon recouvert de cellulo noir, au lieu du guidon nickelé.

Zwart gelakt (vier lagen), met gouden biezen, ijzeren slijkplaten, zwart gelakt zooals de kader, gebreveteerde bracket BURY en voorste naaf BURY met oliebad, achternaaf met vrijwiel en terugtraprem, Engelsch stuur met voorste rem op velg, Engelsche ketting BURY, gummi-pedalen BURY met witte blokken, Ballonbanden BURY-ENGLEBERT, zadel extra-soepel, ijzeren kettingkas, zwart gelakt, mooi zijden net, of zwarte koordjes, pomp, bel, volledig taschje.

Opleg voor achternaaf Torpedo, 2 versnellingen en terugtraprem : **200 frank**. Opleg voor chromering van alle vernikkelde stukken : **75 fr**. Zonder opleg kan dit rijwiel met zwart cellulo overtrokken stuur geleverd worden, in plaats van het vernikkeld stuur.

660
FRANCS

BICYCLETTE BURY POUR HOMME (Type Limbourg)



HEERENRIJWIEL BURY (Type Limburg)

Émaillée grenat avec filets or, garde-boue acier assortis, jantes émaillées couleur bois, bracket breveté BURY, et moyeu avant BURY, indéréglables et à bain d'huile, moyeu arrière à roue libre et frein dans le moyeu, guidon anglais recouvert de cellulo grenat, carter fermé en moleskine, assorti au cadre, pédales caoutchouc BURY à blocs blancs, pneus semi-ballon BURY-ENGLEBERT, selle Extra-Souple, porte-bagage tube avec support (genre moto), grande pompe en cuivre assortie au cadre, sonnerie BURY, sacoche complète.

750
FRANCS

Grenaatkleurig gelakt met gouden biezen, ijzeren slijkplaten en velgen, gelakt zooals de kader, gebreveteerde bracket BURY en voorste naaf BURY, met oliebad, achternaaf met vrijwiel en terugtraprem, Engelsch stuur met grenaatkleurige cellulo overtrokken, gesloten moleskine kettingkas, in dezelfde kleur als de kader, gummi-pedalen BURY met witte blokken, half Ballonbanden BURY-ENGLEBERT, zadel extra-soepel, achterste buisvormig stoeltje met steun (zooals moto), grootekoperen pomp, bel BURY, volledig taschje.

BICYCLETTE BURY (MODÈLE LIVRAISON)



RIJWIEL BURY (VERVOERMODEL)

Fabriquée spécialement pour le transport des marchandises. Conçue pour transporter 100 kilogrammes sur le porte-bagage, il fallait donc lui donner les qualités qui nécessitaient son emploi de préférence à un vélo courant. Le cadre est doublé par un second tube horizontal et supporte entièrement tout le poids du porte-bagage, ce qui laisse la direction libre. 100 kilogrammes de charge ne parviendraient pas à faire plier le porte-bagage. Les roulements sont aussi spécialement étudiés pour résister aux brutalités des plus mauvais cyclistes ; manivelles, roue dentée, direction et bracket, offrent une résistance à toute épreuve. Le moyeu Torpédo qui est le frein convenant le mieux à cette machine, offre toute garantie. Les pneus même sont spéciaux pour ce vélo-type ; ce sont des pneus Ballon Englebert, type transport.

**PRIX DU VÉLO
AVEC PANIER :**

Bijzonder vervaardigd voor het vervoer van allerlei waren. Bestemd om een gewicht van 100 kilogram op den bagagedrager te vervoeren, zoo moest men aan dit rijwiel de kwaliteiten geven, die eene gewone machine niet bezit. De kader met twee horizontale buizen draagt al het gewicht van den bagagedrager ; bijgevolg blijft het stuur vrij. Een gewicht van 100 kilogram kan de bagagedrager niet doen buigen. De roulementen worden bijzonder bestudeerd om aan het groot geweld van sommige dwaze wielrijders te weerstaan. De manivellen, het tandwiel, het stuur en de bracketassen doorstaan alle proeven. De torpedonaaf is de meestgeschikte rem voor deze machine. Zelfs de banden zijn speciaal voor dit soort rijwiel ; het zijn Englebert Ballonbanden, type transport.

**PRIJS VAN HET RIJWIEL
MET KORF :**



BICYCLETTE BURY GARÇONNET OU FILLETTE



JONGENS- OF MEISJESRIJWIEL BURY

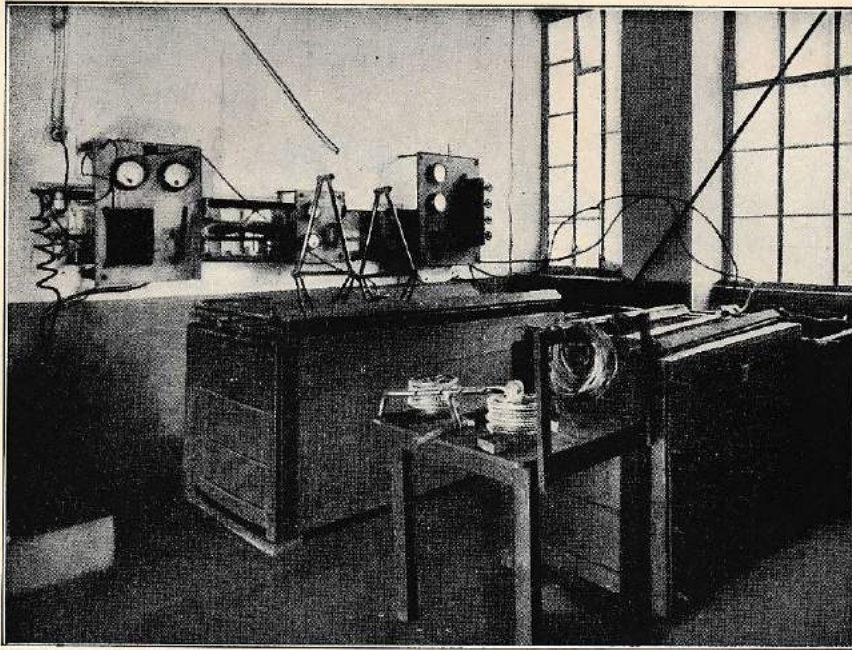
Émaillée noir avec filets or, garde-boue acier noir assortis au cadre, pignon libre, guidon anglais à deux freins rigides, pédales caoutchouc, pneus Englebert, sonnerie.

Pour enfants de 5 à 10 ans. Prière de nous indiquer, en nous transmettant votre commande, la longueur d'entre-jambes de l'enfant.

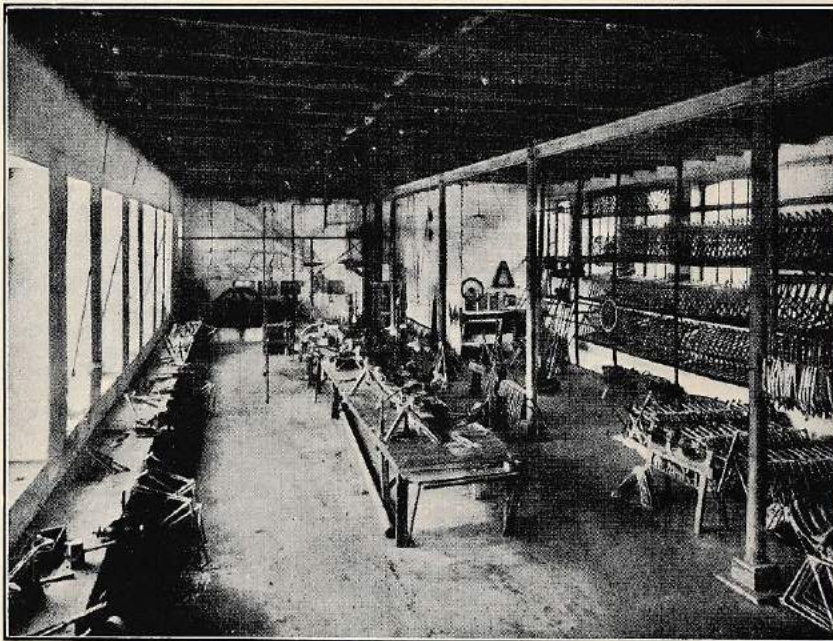
Zwart gelakt met gouden biezen, zwarte slijkplaten zoals de kader, vrijwiel, Engelsch stuur met twee strenge handremmen, gummi pedalen, banden Englebert, bel.

Voor kinderen van 5 tot 10 jaar. Wij leveren U het best geschikte rijwiel zoo U ons de lengte der beenen van het kind aangeeft.

375
FRANCS

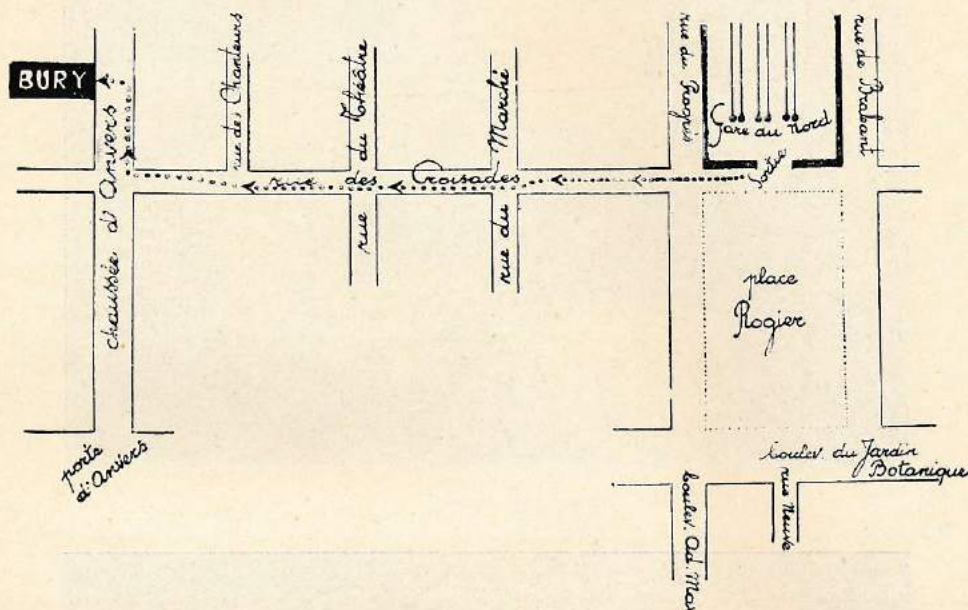


SALLE DE NICKELAGE



SALLE DE MONTAGE

POUR VENIR CHEZ BURY



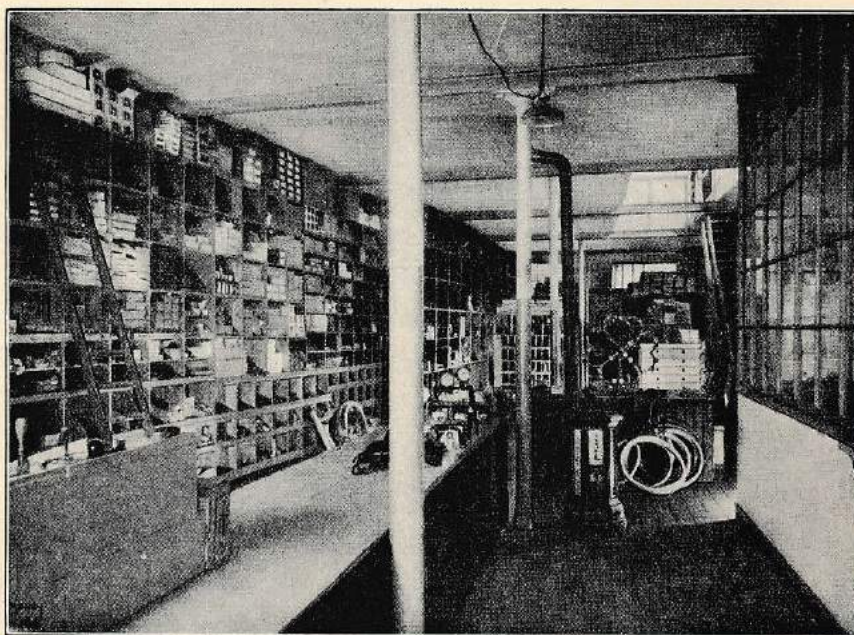
En venant de la gare du Nord, prendre la rue des Croisades, la chaussée d'Anvers est la quatrième rue dans la rue des Croisades et la Maison BURY qui se trouve au n° 34, est située tout près de la rue des Croisades.

En venant de la gare du Midi, prendre un des trams allant vers la gare du Nord ou, mieux encore, l'autobus. Si vous employez l'autobus, il vous suffit de rouler jusqu'au terminus qui est la gare du Nord; prendre alors la rue des Croisades et la quatrième rue à votre droite est la chaussée d'Anvers. Si vous prenez le tram, descendre à l'arrêt qui se trouve sur la place Rogier, se diriger vers la rue des Croisades et vous arriverez facilement à votre but.

Si vous venez du Quartier Léopold, prendre un des trams 10, 14, 15 ou 16 se rendant vers le Nord, descendre à la porte d'Anvers, qui est l'arrêt suivant la place Rogier. La chaussée d'Anvers débute là et la maison BURY est au n° 34, donc au début.



BRASAGE



MAGASIN DES ACCESSOIRES

Des presses de VROMANT & C^o.
3, rue de la Chapelle, Bruxelles.